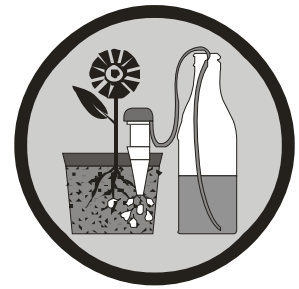




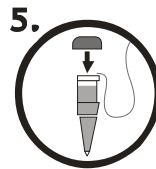
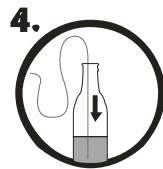
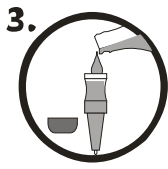
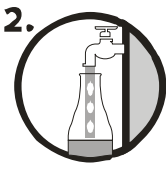
## Dozownik do podlewania doniczek i skrzynek balkonowych

- Samoczynnie zasysa wodę z naczynia i oddaje ją do podłoża.
- Nie wymaga zasilania elektrycznego- wykorzystuje naturalne zjawisko przenikania wody dzięki osmozie!
- Dozuje wodę w zależności od różnicy stężeń między wodą a roztworem w doniczce!
- Szczególnie przydatny przy nawadnianiu roślin podczas wyjazdów lub wakacji!
- Wyposażony w wężyk o długości 80cm doprowadzający wodę z naczynia.



### Instrukcja obsługi:

1. Przed pierwszym użyciem zanurz całkowicie dozownik i wężyk w wodzie na co najmniej 15minut. Zwróć uwagę, aby woda wyparła całkowicie powietrze z wężyka.
2. Wlej czystą wodę do zbiornika o pojemności powyżej 1 litra.
3. Napełnij dozownik czystą wodą bez nawozu.
4. Zanurz koniec wężyka do zbiornika z wodą.
5. Załóż pokrywę z wężykiem na stożek.
6. Umieść ostrożnie stożek w doniczce i dociśnij go ziemią. Zwróć uwagę, aby poziom wody w zbiorniku nie był umiejscowiony wyżej od dozownika.



### Dozowanie:

W pierwszym okresie użytkowania obserwuj czy urządzenie działa poprawnie. W przypadku małych doniczek pobranej wody może być zbyt wiele. Ustawiając zbiornik niżej uzyskasz mniejszą dawkę wody.

### Konserwacja:

Zaleca się, aby okresowo oczyścić ceramiczny stożek i rurkę z nagromadzonych osadów za pomocą szczoteczki.

### Symbol produktu: GB3012C

Oferowany w zestawie obejmującym dwa gotowe do podłączenia dozowniki. Ilość w opakowaniu zbiorczym: 160 zestawów

